

## Foodservice waarde 2020: 4,3 mld euro inkoop en 12,3 mld euro omzetwaarde

***De totale bestedingen aan eten en drinken buitenshuis (omzet inclusief BTW) zijn in 2020 met 37,9% gedaald tot 12,3 miljard euro.***

***De totale toeleverwaarde (inkoop) die daarbij hoort is 4,3 miljard euro.***

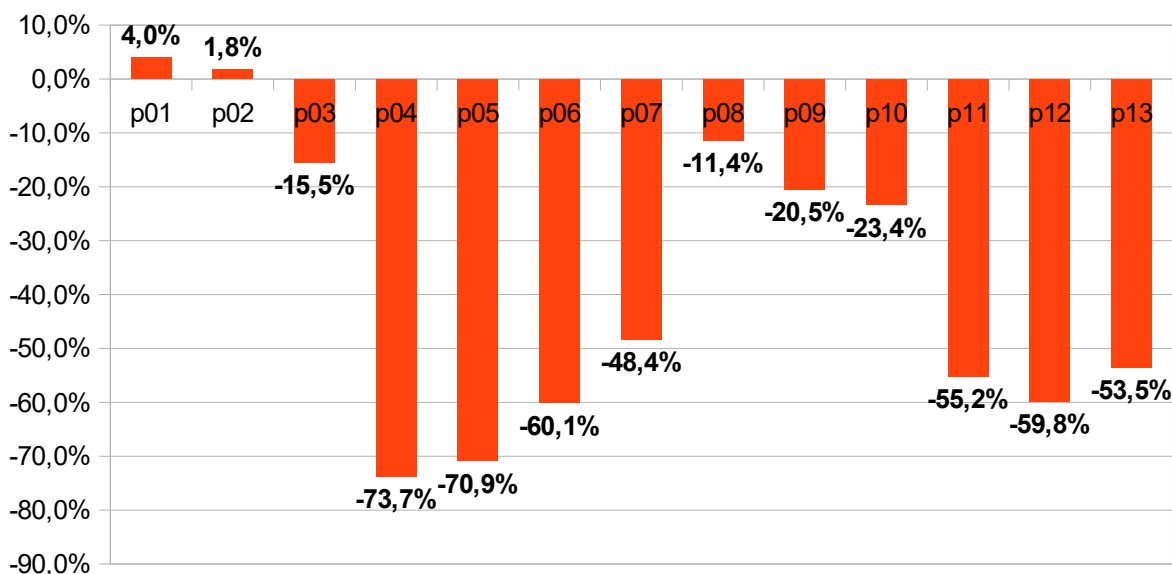
Het buitenshuis eten en drinken is in 2020 sterk geraakt door landelijke maatregelen om het coronavirus in te dammen.

De consument heeft nog steeds de behoefte om buitenshuis te consumeren en waardeert het gemak van aangeboden eet- en drinkvoorzieningen. Maar de horeca, bedrijfs catering en onderwijskantines gingen op slot tijdens een tweetal lockdowns in 2020.

De foodservice periodemonitor geeft op de 4-weekse periodes een sterke daling op de toeleverwaarde aan horeca en catering (inkoop) in het 2<sup>e</sup> en het 4<sup>e</sup> kwartaal.

### Periode Monitor, ontwikkeling per periode van 4 weken

Ontwikkeling Foodservice waarde



De afhaal- en bezorgdiensten konden voor een aantal deelsectoren een stuk omzet redden, maar voor veel buitenshuis eet- en drinklocaties viel de omzet nagenoeg geheel weg van half maart t/m juni en van half oktober t/m december.

In de zomermaanden mocht de horeca wel open, maar onder stricte voorwaarde van 1,5 meten afstand, met een uitgebreid hygiëneprotocol, en vaak met een tijd klok op stoelbezetting.

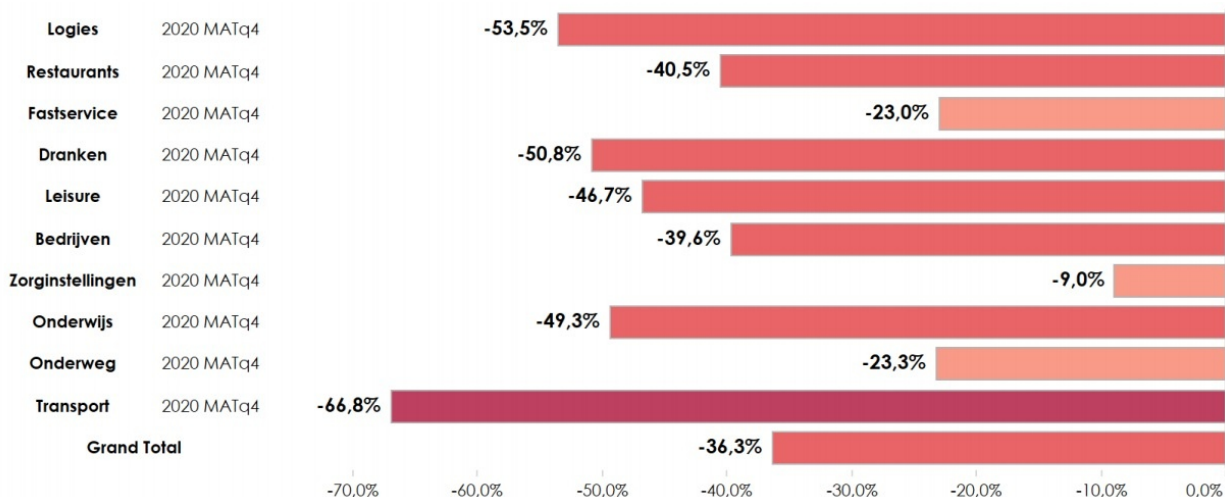
In de kwartaalcijfers zien we op het 3<sup>e</sup> kwartaal minder daling in de waarde, maar nog steeds geen maximaal gebruik van de capaciteit.

### Periode Monitor, dalingen naar sector en kwartaal (meting op inkoop):

		2020,1	2020,2	2020,3	2020,4
<b>Horeca en leisure</b>	Logies	-9,4%	-92,2%	-37,4%	-60,9%
	Restaurants	-6,8%	-82,3%	-22,0%	-51,2%
	Fastservice	0,2%	-45,2%	-10,9%	-37,3%
	Dranken	-3,6%	-83,7%	-41,9%	-66,7%
	Leisure	-3,0%	-94,4%	-36,8%	-65,7%
<b>Catering</b>	Bedrijven	-1,9%	-71,1%	-45,8%	-48,3%
	Zorginstellingen	1,5%	-18,0%	-12,3%	-11,2%
	Onderwijs	-7,8%	-93,7%	-67,7%	-56,3%
	Transport	-19,0%	-99,0%	-66,7%	-78,8%
<b>On the Go</b>	Onderweg	-2,3%	-38,6%	-20,6%	-31,6%
<b>FOODSERVICE totaal</b>		<b>-3,7%</b>	<b>-67,3%</b>	<b>-27,0%</b>	<b>-47,4%</b>

Over het gehele jaar bekeken hebben de fastfoodbedrijven, pompshops en andere voorzieningen onderweg en de zorgcatering hun business het meeste overeind kunnen houden. Het hardst getroffen door de lockdown zijn de hotels, de leisure-sector (horeca bij dagrecreatie en sport) als ook de cafes zonder (uitbreidbaar) terras.

### Periode Monitor, meting op besteldata (inkoop) :



*\*) fastfoodketens zijn beperkt vertegenwoordigd in deze 4-weeks data van de periodemonitor, zoals in grafiek gepresenteerd. Hiervoor is een extra data-input verwerkt in de jaarcijfers van de sectoromzet.*

De inkoop via groothandels lag ruim 36% lager dan in 2019.

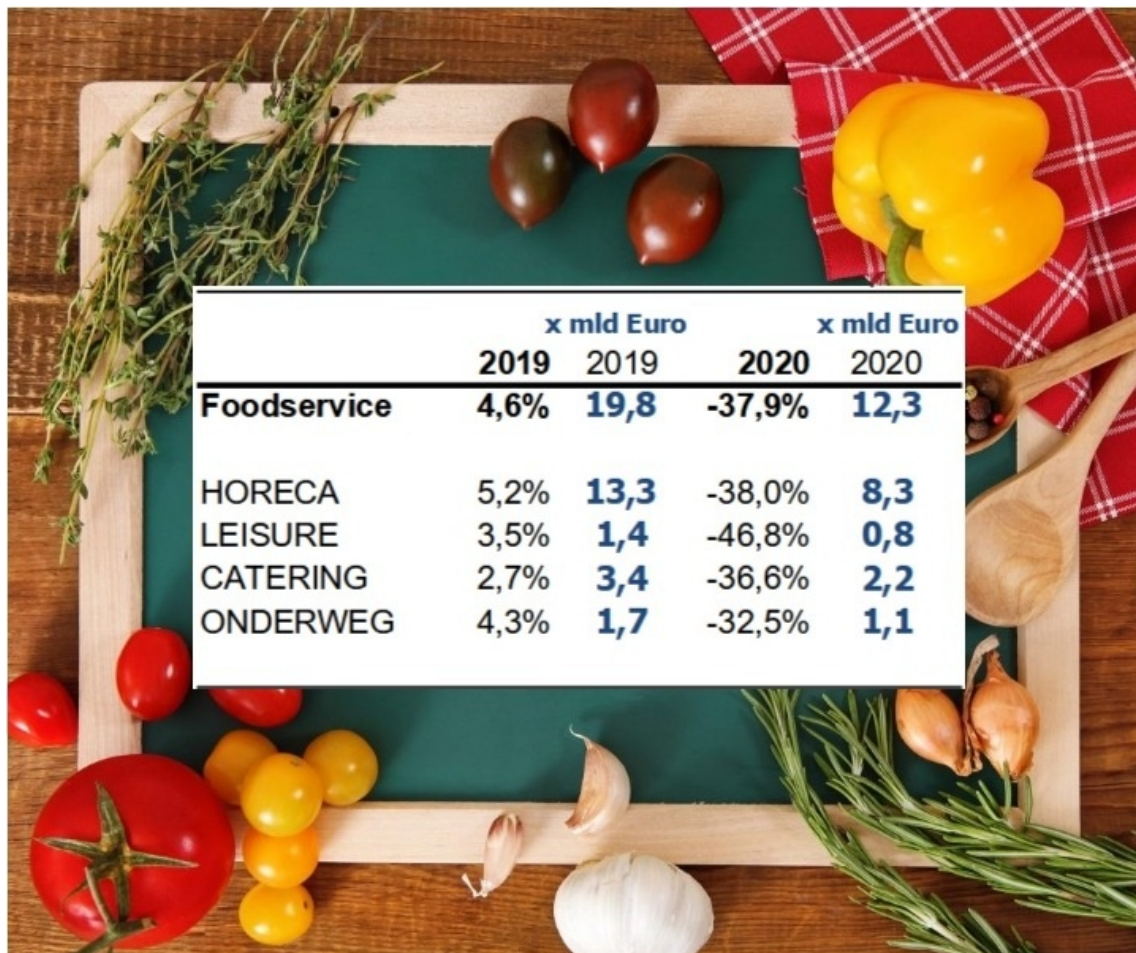
Daarnaast zijn er de directe leveringen vanuit fabrikanten, boeren, brouwerijen ed. En een deel van de toeleveringen gaat van gespecialiseerde logistieke dienstverleners. Deze stroom aan goederen zal ook zijn gedaald.

Een derde inkoop-kanaal van horeca-ondernemers en cateraars is het shoppen bij bij supermarkten en lokale retailers. Ook deze liggen zo'n 40% lager dan in 2019.

De Foodservice heeft in 2020 twee lockdowns voor de kiezen gekregen. Een groot deel van het jaar waren de horecalocaties gesloten en stond de bedrijfscatering op een laag pitje door het vele thuiswerken.

Vooraf bij de eerste lockdown zijn er voorraden weggegooid of weggegeven, waardoor de omzetsdaling nog wat sterker is dan de gemeten daling in inkoop.

Van inkoop naar omzet gerekend geeft dat als totale waarde voor de foodservice-bestedingen in 2020 een daling van 37,9% naar 12,3 miljard euro.



	x mld Euro		x mld Euro	
	2019	2019	2020	2020
<b>Foodservice</b>	<b>4,6%</b>	<b>19,8</b>	<b>-37,9%</b>	<b>12,3</b>
HORECA	5,2%	13,3	-38,0%	8,3
LEISURE	3,5%	1,4	-46,8%	0,8
CATERING	2,7%	3,4	-36,6%	2,2
ONDERWEG	4,3%	1,7	-32,5%	1,1

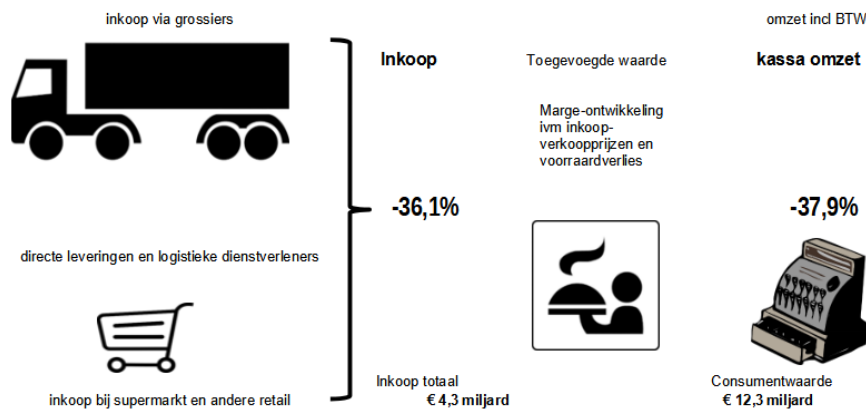
# Waardeontwikkeling in foodservice

## A. Inkoop (toeleveringen F&B)

ontwikkeling t.o.v. voorgaand jaar (in %)

				x mln euro			x mln euro
	2017	2018	2019	Ink-19	2020	Ink-20	
<b>Foodservice</b>	<b>1,3%</b>	<b>4,4%</b>	<b>1,9%</b>	<b>6724</b>	<b>-36,1%</b>	<b>4295</b>	
<b>HORECA</b>	<b>3,2%</b>	<b>5,8%</b>	<b>3,0%</b>	<b>3913</b>	<b>-34,7%</b>	<b>2557</b>	
Logiesector	1,5%	7,1%	3,2%	583	-45,8%	316	
Restaurantsector	3,6%	5,6%	2,3%	1839	-32,0%	1251	
Fastservicesector	5,1%	6,3%	5,3%	877	-21,0%	693	
Drankensector	1,5%	4,7%	1,6%	614	-51,6%	297	
<b>LEISURE</b>	<b>2,0%</b>	<b>4,4%</b>	<b>1,5%</b>	<b>544</b>	<b>-45,8%</b>	<b>295</b>	
Foodservice bij Sport	0,7%	3,4%	2,3%	331	-50,5%	164	
Foodservice bij Recreatie	4,1%	5,9%	0,3%	213	-38,6%	131	
<b>CATERING</b>	<b>0,5%</b>	<b>1,3%</b>	<b>-0,09%</b>	<b>1789</b>	<b>-36,93%</b>	<b>1128</b>	
Bedrijven	-0,6%	1,0%	-0,1%	1106	-47,5%	581	
Instellingen	2,5%	1,9%	-0,5%	520	-8,8%	474	
Onderwijs	1,5%	0,5%	0,1%	101	-48,7%	52	
Transport	2,3%	4,0%	3,3%	62	-65,0%	22	
<b>ONDERWEG</b>	<b>-10,1%</b>	<b>5,9%</b>	<b>1,5%</b>	<b>478</b>	<b>-33,6%</b>	<b>317</b>	
Benzinestations	-33,7%	9,0%	3,0%	149	-5,4%	141	
bij Vervoer, facilitaire horeca	4,1%	6,0%	2,6%	148	-55,2%	66	
bij Detailhandel, facilitaire horeca	7,6%	3,4%	-0,7%	180	-40,4%	107	

Petrol is exclusief Tabak



NB: excl Tabak-verkoop

## B. Omzet (bestedingen consument) eten en drinken buitenshuis

ontwikkeling t.o.v. voorgaand jaar (in %)

	x mln euro				x mln euro	
	2017	2018	2019	2019	2020	2020
<b>Foodservice</b>	<b>4,5%</b>	<b>5,6%</b>	<b>4,6%</b>	<b>19.819</b>	<b>-37,9%</b>	<b>12.300</b>
HORECA	5,4%	6,5%	5,2%	<b>13328</b>	-38,0%	<b>8264</b>
Logiessector	3,1%	7,5%	5,3%	<b>2056</b>	-49,2%	<b>1045</b>
Restaurantsector	5,6%	6,0%	4,4%	<b>6144</b>	-37,0%	<b>3870</b>
Fastservicesector	8,2%	7,1%	8,3%	<b>3061</b>	-21,7%	<b>2397</b>
Drankensector	3,3%	6,0%	2,9%	<b>2067</b>	-53,9%	<b>953</b>
<b>LEISURE</b>	<b>2,6%</b>	<b>5,0%</b>	<b>3,5%</b>	<b>1425</b>	<b>-46,8%</b>	<b>758</b>
Foodservice bij Sport	1,2%	3,9%	4,6%	<b>744</b>	-52,3%	<b>355</b>
Foodservice bij Recreatie	4,1%	6,1%	2,4%	<b>681</b>	-40,9%	<b>402</b>
<b>CATERING</b>	<b>1,5%</b>	<b>1,7%</b>	<b>2,7%</b>	<b>3414</b>	<b>-36,6%</b>	<b>2163</b>
Bedrijven	0,4%	1,2%	2,7%	<b>1673</b>	-49,5%	<b>845</b>
Instellingen	2,5%	2,0%	2,2%	<b>1216</b>	-9,5%	<b>1101</b>
Onderwijs	2,5%	1,2%	2,9%	<b>260</b>	-50,9%	<b>127</b>
Transport	3,3%	4,2%	5,4%	<b>265</b>	-66,1%	<b>90</b>
<b>ONDERWEG</b>	<b>5,5%</b>	<b>7,5%</b>	<b>4,3%</b>	<b>1653</b>	<b>-32,5%</b>	<b>1116</b>
Benzinestations	3,0%	11,2%	5,7%	<b>630</b>	-5,5%	<b>595</b>
bij Vervoer, facilitaire horeca	5,1%	6,8%	5,3%	<b>474</b>	-56,6%	<b>206</b>
bij Detailhandel, facilitaire horeca	8,7%	4,2%	1,9%	<b>549</b>	-42,6%	<b>315</b>

Waarde-ontwikkeling eten en drinken buitenshuis.

NB: Omzetgroei 2019 is inclusief BTW-verhoging 6% naar 9%

NB: Omzetzakking 2020 is inclusief omzetverlies door onverkochte voorraden bij 2x lockdown

